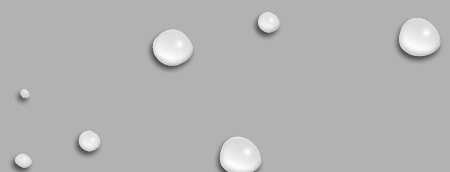




2017

Pflegehandbuch für Edelstahlprodukte und Granitspülen



Edelstahl-Produkte – Edel und unverwüstlich



Edelstahl inspiriert zu immer neuen Gestaltungsideen.

Zur langlebigen Ästhetik und Hochwertigkeit des Materials kommen seine unschlagbaren funktionalen Vorteile wie Widerstandsfähigkeit und Reinigungsfreundlichkeit. Es gibt viele Möglichkeiten, wie Sie Ihre Edelstahl-Arbeitsflächen am schönsten inszenieren können.

Spezialoberflächen



IceDesign

Jede IceDesign ist ein echtes Unikat. Sowohl die individuelle Oberflächenstruktur des warmgewalzten Edelstahls als auch der Glanzgrad der hartverchromten Oberfläche lassen sich nicht standardisieren. Das verleiht jeder IceDesign eine einzigartige und hochwertige Ästhetik. Die verchromte Oberfläche macht sie besonders robust und nahezu kratzunempfindlich. Sie ist das Premium-Produkt unter den Spezialoberflächen.



Polar Look

Mittels metallurgischem Materialabtragungsverfahren (Elektropolitur) wird die Oberfläche des warmgewalzten Edelstahls veredelt. Der Polar Look verfügt über eine ähnliche Optik wie IceDesign, ist jedoch weniger robust und empfindlicher gegen Kratzer.



Used Look

Hauptmerkmal ist eine auf «gebraucht» gestylte Anmutung der Edelstahl-Arbeitsfläche. Die Oberfläche wird in aufwendiger Handarbeit hergestellt. Unregelmässigkeiten, Farb- und Strukturunterschieden sind Teil des Produktkonzeptes und machen aus jeder Used Look ein echtes Einzelstück.



Silk Look

Die warmgewalzte und mit einem Wirbelschleifer von Hand gewirbelte Oberfläche verfügt über eine individuelle, unregelmässige Struktur. Durch die spezielle Behandlung erhält die Edelstahl-Arbeitsfläche eine besonders matt und hochwertig wirkende Struktur. Der Wirbeleffekt macht diese Oberfläche besonders robust gegenüber Kratzern. Die individuellen Strukturen des warmgewalzten Edelstahls bleiben als besondere Charakteristik der Silk Look Oberfläche dezent sichtbar.



Warmgewalzt

Die unregelmässige Oberflächenstruktur des warmgewalzten Edelstahls und die matte, edel wirkende Beton-Optik geben diesem Produktkonzept eine eigenständige und moderne Anmutung.



Dualux™

Aus Edelstahl und Email wird bei grosser Hitze ein Verbundmaterial hergestellt. Dieses ist langlebig und widerstandsfähig und weist eine hohe Hitze-, Kratz- und Säurebeständigkeit auf, ist farb- und lichtecht, hygienisch und pflegeleicht. Ein richtig robuster Klassiker. In siebzig Prozent aller Schweizer Badezimmer steht auch heute noch eine Dusch- oder Badewanne aus emailliertem Stahl.

Standardoberflächen



Seidenmatt-Finish

Seidenmatt-Finish bietet den höchsten Glanzgrad und die grösste Reflexionskraft aller Standardoberflächen. Die Edelstahl-Arbeitsfläche wird in Handarbeit gebürstet. Diese aufwendige Oberflächenbearbeitung verleiht der Arbeitsplatte ihren unvergleichlichen, edlen Glanz.



Breitband-Finish

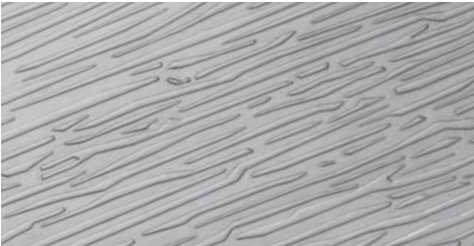
Breitband-Finish wirkt matter als Seidenmatt, behält dabei aber doch einen sanften Spiegeleffekt. Die Edelstahl-Arbeitsfläche wird mit einem breiten Band geschliffen. Die Oberfläche erhält so die charakteristische geradlinige und regelmässige Feinschliffstruktur.



Wirbel-Finish

Die am mattesten wirkende Oberflächenart, aber auch sie behält einen sanften Spiegeleffekt. Die Edelstahl-Arbeitsfläche wird mit dem Wirbelschleifer von Hand gewirbelt. Der Wirbeleffekt macht sie zu der kratzunempfindlichsten Variante dieser Oberflächenarten.

Decor Oberflächen



River

Kraftvoll und dynamisch wie ein Fluss präsentiert sich die Decor Oberfläche River. Neben den beeindruckenden optischen Vorzügen überzeugt die Edelstahl-Arbeitsfläche auch in hygienischen Gesichtspunkten.



Terra

Der coole Look der Decor Oberfläche Terra macht aus Ihrer Küche ein wahres Schmuckstück. Die besondere Struktur macht sie äusserst resistent gegenüber Kratzern und Fingerabdrücken.

Edelstahl-Materialeigenschaften, Vorteile im Überblick



Ästhetik

Edelstahl lässt sich hervorragend kombinieren mit anderen Materialien wie Holz und Stein. Zudem spiegelt Edelstahl die Farben der Umgebung wider und lässt sich so in jedes Umfeld wunderbar integrieren.



Hygiene

Bakteriologische Untersuchungen haben ergeben, dass Edelstahl im Vergleich zu anderen Oberflächen (wie Holz, Kunststoff, Stein etc.) unschlagbare hygienische Vorzüge aufweist. Nicht zuletzt deshalb wird überall dort, wo es auf höchste Reinheit ankommt (Labore, Gastronomie etc.), Edelstahl eingesetzt.



Pflege/Unterhalt

Edelstahl lässt sich mit den richtigen Mitteln sehr einfach pflegen und reinigen. Alles für die Reinigung und Pflege von Edelstahlprodukten können Sie auch bequem in unserem Onlineshop bestellen: www.suter.ch



Langlebigkeit

Edelstahl ist unter normalen Umständen weitgehend korrosionsbeständig, relativ elastisch (mehr als 50 % dehnbar) und behält sein elegantes Aussehen über Jahrzehnte hinweg. Zudem bildet das Material an der Oberfläche automatisch eine schützende Passivschicht, die sich permanent selbst erneuert. Gebrauchsspuren geben dem edlen Material mit der Zeit eine schöne, werterhaltende Patina.



Individualität

Edelstahl lässt sich gut formen und bearbeiten. Entsprechend gross sind die Gestaltungsmöglichkeiten. Im Bereich Massanfertigungen aus unserer Edelstahl-Manufaktur sind Ihren Wünschen keine Grenzen gesetzt. Hervorzuheben sind hier die Möglichkeiten einer nahtlosen Fertigung, u- oder l-förmig, mit eingeschweisstem Becken. Sprechen Sie uns an.



Zeitlos

Edelstahl ist farbneutral und daher prädestiniert zur Kombination mit anderen Materialien. Je nach Oberflächenbeschaffenheit nimmt Edelstahl die Farbe der Umgebung auf.

Pflegehinweise

Edelstahl überzeugt rundherum.

Bei der bestimmungsgerechten Nutzung verschmutzt natürlich auch dieses Material. Damit Qualität und Optik dieser hochwertigen Produkte nicht leiden, bedarf es einer regelmässigen und fachgerechten Reinigung und Pflege. Hierbei sollte auch die Oberflächenbeschaffenheit Ihres Produktes berücksichtigt werden.

Dazu möchten wir Ihnen gerne ein paar nützliche Hinweise geben. Das Reinigungsergebnis hängt ab von:

1. der Oberflächenausführung
2. dem Reinigungsmittel
3. und der Art der mechanischen Handhabung

Zu 1. Je glatter die Oberflächenstruktur, desto leichter die Pflege. Wenn Sie matte Produkte reinigen, bitte immer in Schleifrichtung der Oberflächenstruktur.

Zu 2. Zur Pflege eignen sich eine Reihe herkömmlicher Mittel. Zusätzlich bieten wir eine Reihe spezieller Pflegeprodukte an. Grundsätzlich gilt, dass Mittel mit grosser Scheuerwirkung (Schleifkörper) eher zu vermeiden sind. Wenn überhaupt sollten diese nur punktuell in Ausnahmefällen eingesetzt werden.

Zu 3. Salz-, Fluss- oder Salpetersäuren verletzen die Oberfläche und führen zu Korrosionen, zudem können längere Einwirkzeiten von säurehaltigen Produkten oder Lebensmitteln Flecken verursachen. Verwenden Sie auf keinen Fall chemische Kalkentferner wie z.B. Durgol oder Javelwasser, da diese bei falscher Handhabung die Oberfläche des Edelstahls unwiederbringlich zerstören kann. Aufgrund der Entstehung von Flugrost ist die Verwendung von harten Spachteln, Schabern oder Stahlwolle ebenfalls zu vermeiden. Bei dem Gebrauch von Reinigungs- oder Poliermitteln sollte generell die Arbeitsfläche mit Wasser nachgespült und mit einem feuchten Mikrofasertuch nachgewischt werden, um eventuelle Politur oder Reinigungsrückstände zu entfernen.

Unterhalt und Pflege von Edelstahl



Pflege von Spezialoberflächen, wie z.B. IceDesign

IceDesign Arbeitsplatten sind nahezu kratzunempfindlich und besonders einfach in der Pflege. Sie sind wesentlich härter und robuster durch eine spezielle Oberflächenversiegelung. Hier reicht meist ein feuchtes Mikrofasertuch und/oder Mittel wie Sipuro. Bei größerem Schmutz empfiehlt sich hier unser grobporiger Spezialschwamm. Bei der Verwendung von Mitteln wie Citronenstein oder Citronenstein Balsam bitte gut nachspülen, da in den Oberflächenrillen Reinigungsrückstände haften bleiben können. Reinigungsmittel (in verdünnter oder unverdünnter Form) nicht länger als 10 Min. ohne abzuwischen liegen lassen. Salzhaltige Produkte (wie z. B. Flüssigseife, Flüssighandseife) immer sofort entfernen, um Schäden zu vermeiden. Edelstahlprodukte mit einem speziellen Finish wie «Perl» oder «Alumatt» sollten nur mit Reinigungsmitteln ohne Polierzusatz (Solo, Handy etc.) gereinigt werden



Wasser- und Kalkentfernung

Reinigen und trocknen Sie die Oberflächen Ihrer Produkte am besten möglichst bald nach dem Gebrauch. Sollten dennoch Wasser- oder Kalkflecken entstehen, lassen sich diese am schonendsten mit dem Citronenstein oder mit Essig entfernen.

Tipp: Verwenden Sie auf keinen Fall chemische Kalkentferner wie Durgol oder Javelwasser, da diese bei falscher Handhabung die Oberfläche des Edelstahls unwiederbringlich zerstören können.



Flug- oder Fremdrost

Flug- oder Fremdrost entsteht durch die Ablagerung von feinem Eisen- oder Stahlstaub, der sich von anderen Gegenständen löst und mit der Luft an die betreffende Stelle transportiert wird. Diese fremden Stahlteilchen können u. a. von unsachgemäsem Einsatz von Schabern, Spachteln oder Stahlwolle herrühren. Fachgerechte und regelmässige Pflege hilft Flugrost zu vermeiden. Sollten Sie dennoch Flugrost entdecken, lässt sich dieser hervorragend mit unserem Citronenstein entfernen.



Heisse Pfannen

Glühend heisse Pfannen oder Kochtöpfe gehören auf die Glaskeramik, Herdmulden oder Untersätze und nicht auf den Edelstahl. Denn zu grosse Hitze kann die Produktoberfläche verändern, gar schädigen, und/oder zu Verfärbungen führen.

Tipp: Unser Inox Pad eignet sich neben einer Abtropf- oder Ablagefläche auch sehr gut als Untersatz für heisse Pfannen.

Pflegeprodukte für die Reinigung



Wasser

Warmes Wasser ist das Mittel der Wahl bei leichten Verschmutzungen. Größere Verschmutzungen sollten ebenfalls erst mit Wasser abgespült werden. Verkratzen durch Schmutzpartikel können so vermieden werden. Wasser mit Reinigungsmitteln ohne Polierzusatz (Spülmittel) beseitigt normalerweise jede einfache Verschmutzung. Danach bitte trocken reiben.



Citronenstein

Citronenstein ist ein Universalreiniger für eine Vielzahl an glatten und glänzenden Oberflächen. Er reinigt, entfettet, entkalkt und poliert alles in einem Arbeitsgang gift- und säurefrei. Aufgrund seiner leicht abrasiven Konsistenz hat der Citronenstein einen sehr hohen Wirkungsgrad. In Kombination mit dem Schamponierschwamm oder einem Mikrofasertuch hat sich der Citronenstein in vielen Haushalten bewährt. Bitte den Schwamm mit viel kaltem Wasser benetzen und schäumen lassen. Nach der Anwendung mit einem trockenen Lappen nachpolieren oder trocken reiben.



Citronenstein Balsam

Citronenstein Balsam verfügt über ähnliche Reinigungs- und Pflegeeigenschaften wie Citronenstein, ist jedoch weniger abrasiv. Somit eignet sich das Produkt besonders gut zur Reinigung von kratzempfindlichen Oberflächen mit einem Schamponierschwamm oder einem Mikrofasertuch. Bitte den Schwamm mit viel kaltem Wasser benetzen und schäumen lassen. Nach der Anwendung mit einem trockenen Lappen nachpolieren oder trocken reiben.



Mikrofasertuch

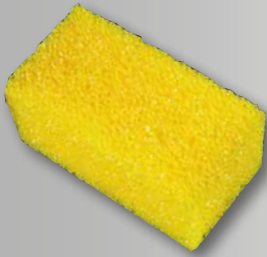
Dieses universell einsetzbare Reinigungstuch aus echter, hochwertiger Mikrofaser säubert glatte und strukturierte Oberflächen im Nass- und Trockenbereich ganz ohne Chemie – denn auf die Zugabe von Reinigungsmitteln kann verzichtet werden. Da Sie nur mit Wasser reinigen, ist das Tuch auch für Allergiker interessant. Den mikroskopisch dünnen Garnfäden entgeht selbst kleinster Schmutz nicht.



NEON Spezialfasertuch

Dieses neuartige Spezialfasertuch hat eine Webart, die vergleichbar mit den Schuppen des japanischen Koi-Fisches ist. Durch diese «natürliche Adaption» übertrifft es in der Reinigungsleistung alle bisherigen Mikrofasertücher, bei weniger Zeitaufwand. Das Neon Spezialfasertuch sorgt für streifen- und fusselfreie Reinigung bei extrem hoher Saugkraft. Mühsames Nachpolieren und Trockenwischen der behandelten Oberflächen entfällt somit gänzlich.

Pflegeprodukte für die Reinigung von Edelstahl



Spezialschwamm

Langlebiger, grobporiger Spezialschwamm, ideal in Kombination mit dem Citronenstein. Auch zur Politur für glänzende Oberflächen geeignet. Keine verkratzende Wirkung.



Hausmittel

Hausmittel wie Essigwasser (20 % Essig, 80 % Wasser) oder Zitronensaft mit Kochsalz in Wasser aufgelöst, können ebenfalls zur Reinigung eingesetzt werden. Kleine Kalkränder können so umgehend entfernt werden und die Arbeitsflächen strahlen wieder.



Reinigungsmittel ohne Polierzusatz

Mittel ohne Polierzusatz enthalten keine abtragenden, scheuernden Substanzen, haben aber meist eine hohe Fettlösekraft. Sie können zur täglichen Reinigung eingesetzt werden, am besten in Kombination mit einem Microfasertuch. Sämtliche Reinigungsmittel müssen nach der Reinigung mit Wasser wieder vollständig von der Arbeitsfläche entfernt werden. Um Streifen zu vermeiden bitte nach der Pflege mit einem weichen Tuch trocken reiben. Bei der Verwendung unseres NEON Spezialfasertuches entfällt das Nachpolieren.



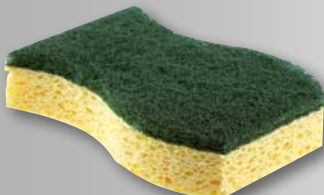
Reinigungsmittel mit Polierzusatz

Mittel mit Polierzusatz (Vif, Vim, Polyplus, Ajax, Stahlfix etc.) enthalten zusätzlich abtragende und scheuernde Substanzen (kleine Schleifpartikel), welche die Oberfläche zusätzlich polieren. Zudem verleihen sie den Oberflächen eine dünne schützende Schicht (Passivschicht), die zusätzlichen Glanz verleiht. Sie eignen sich zur Entfernung von hartnäckigen, eingetrockneten Schmutzresten. Da diese Mittel eine gewisse Schleifwirkung haben, sollten sie idealerweise in Längsrichtung der Struktur Ihrer Edelstahlprodukte aufgetragen werden.



Stahlkneuel aus Edelstahl

Stahlkneuel aus Edelstahl können bei stark eingetrockneten Schmutzresten auf matten Oberflächen punktuell eingesetzt werden. Bitte vorher ausreichend anschaäumen, um Verkratzungen zu vermeiden. Vom Gebrauch von Stahlwatte wird dagegen abgeraten, da diese Fremdstoffe und Kratzer verursachen kann.



Putzschwämme und Lappen mit abrasivem Belag

Putzschwämme und Lappen mit abrasivem Belag sollten eher nicht eingesetzt werden, da damit der Edelstahl verkratzt wird. Für Edelstahl-Oberflächen empfehlen sich Produkte mit sanft reinigenden abgerundeten Schleifkörpern aus Kunststoff, die effektiv aber ohne Kratzspuren empfindlichere Edelstahlprodukte pflegen.



Bürsten mit Natur- oder weichen Kunststoffborsten

In Kombination mit Spülmitteln oder Citronenstein können Sie den Reinigungsprozess statt mit einem Schwamm auch mit einer weichen Bürste ausführen.

Edelstahl-Produkte: Welche Pflege wo?

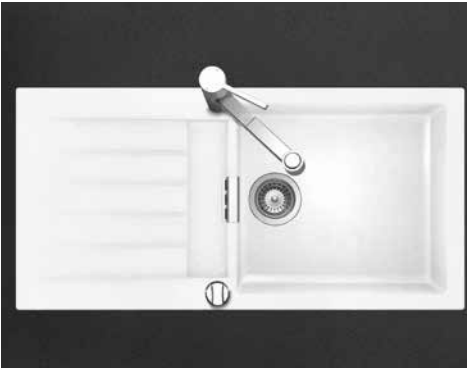
Reinigungsmittel	Oberflächenart						Becken		Schmutzart		
	IceDesign	Polar Look/ Warmgewalzt	Used Look	Wirbel-Finish/ Silk Look	Seidenmatt-Finish/ Breitband-Finish	Terra/ River	glanz	matt	Klebriger Belag, Essensreste	Fette/Öle	Kalk
Citronenstein	✓	✗	✓	✗	✓✓	✗	✓✓	✓✓	✓✓	✓✓	✓✓
Citronenstein Balsam	✓✓	✓✓	✓✓	✓✓	✓✓	✓✓	✓✓	✓✓	✓✓	✓✓	✓✓
Hausmittel (Essigwasser, Wasser mit Zitronensaft)	✓	✓	✓	✓	✓	✓	✓	✓	✓✓	✓	✓
Reinigungsmittel ohne Polierzusatz (Spülmittel wie Solo, Handy etc.)	✓✓	✓✓	✓✓	✓	✓	✓✓	✓	✓	✓	✓	✓✓
Reinigungsmittel mit Polierzusatz (Sigolin*, Sipuro etc.)	✓✓	✓✓	✓	✓✓	✓✓	✓✓	⚡	⚡	✗	⚡	⚡
Stahlkneuel aus Edelstahl	✗	✗	✗	✗	✗	✗	✗	⚡	✗	✗	✗
Putzschwämme und Lappen mit abrasivem Belag	✗	✗	✗	✗	✗	✗	✗	⚡	⚡	✗	⚡
Grobporiger Spezialschwamm	✓✓	✓✓	✓✓	✓✓	✓✓	✓✓	✓✓	✓✓	✓✓	✓✓	✓✓
Kunststoffvliese ohne Schleifkörper, normale Haushaltslappen und Schwammtücher	✓✓	✓✓	✓✓	✓✓	✓✓	✓✓	✓✓	✓✓	✓✓	✓	✓
Mikrofasertuch	✓✓	✓✓	✓✓	✓✓	✓✓	✓✓	✓✓	✓✓	✓✓	✓	✓
NEON Spezialfasertuch	✓✓	✓✓	✓✓	✓✓	✓✓	✓✓	✓	✓	✓✓	✓	✓
Bürsten mit Natur- oder weichen Kunststoffborsten	⚡	⚡	✓	✓	⚡	⚡	✗	⚡	⚡	✗	⚡

* Sigolin bitte vor der Anwendung zuerst auf ein Tuch auftragen und nicht direkt auf die Oberfläche sprühen.

✓ geeignet ✓✓ gut geeignet ⚡ eher nicht, nur punktuell einsetzen ✗ nicht geeignet

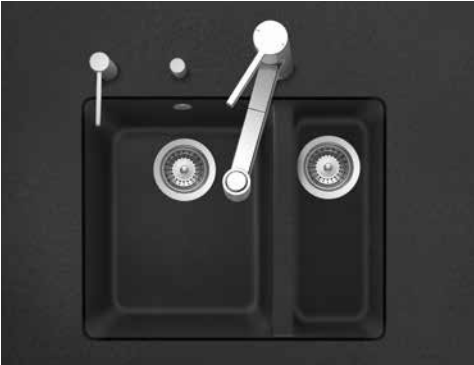


Becken: Gastro Star GS 50
Edelstahl-Arbeitsfläche: IceDesign



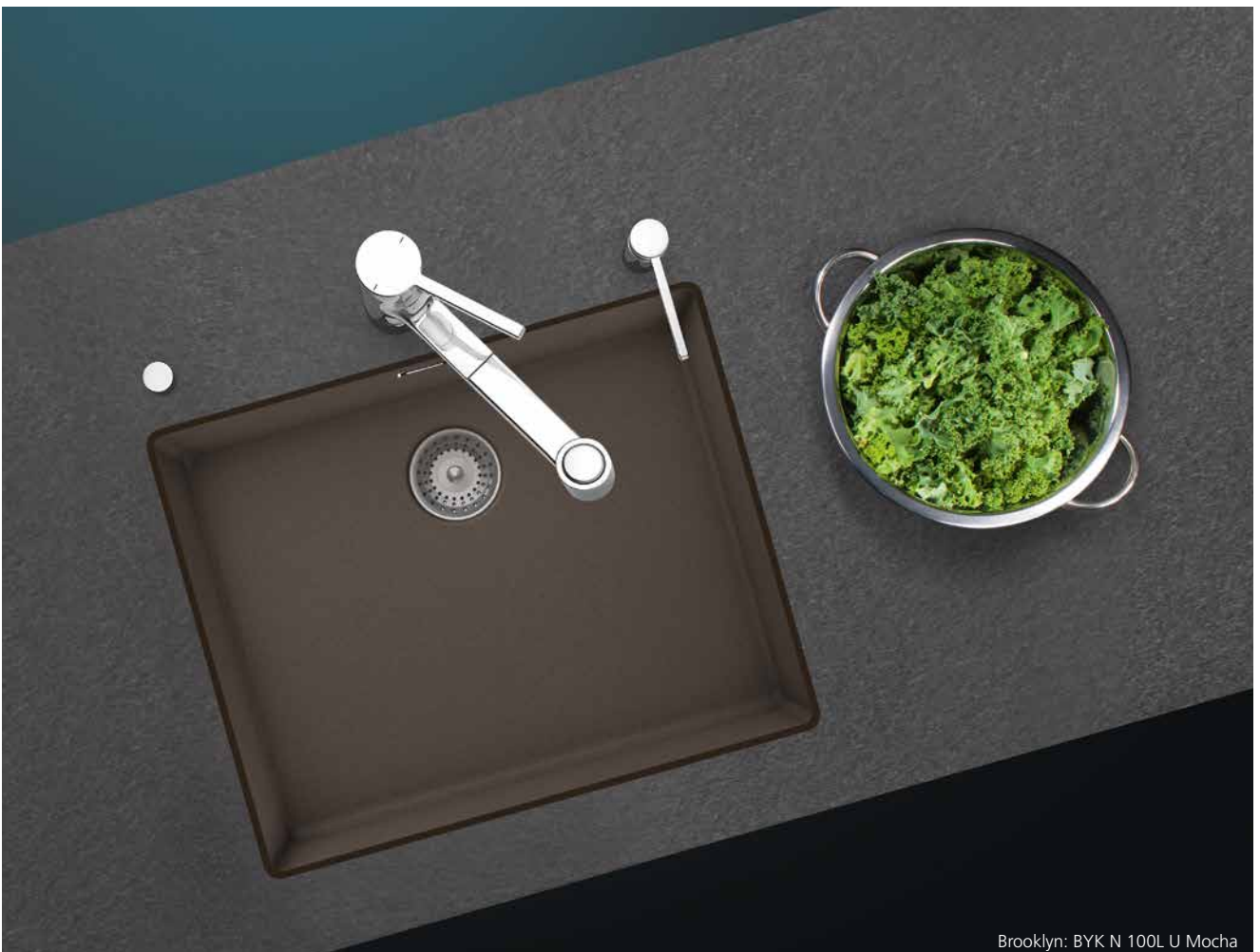
Die Schock Materialwelt

Schock Spülen bestehen zu ca. 80 % aus Quarz, dem härtesten Bestandteil von Granit. Sie werden daher auch als «Granitspülen» bezeichnet. Gebunden wird der Quarz durch hochwertigstes Acryl. Die Zusammensetzung aus Acryl und Quarz macht die Spülen so robust gegen Kratzer und Schmutz und bewirkt ihre Langlebigkeit. Die Schock Materialien sind speziell für die Anforderungen in der Küche entwickelt worden. Alltagsbelastungen gehen an den Schock Spülen spurlos vorüber. Sie sind extrem belastbar und einfach zu reinigen – Rotwein, Kaffee oder schwere Töpfe können ihnen nichts anhaben.



Cristalite Plus – Die neue Generation des Klassikers

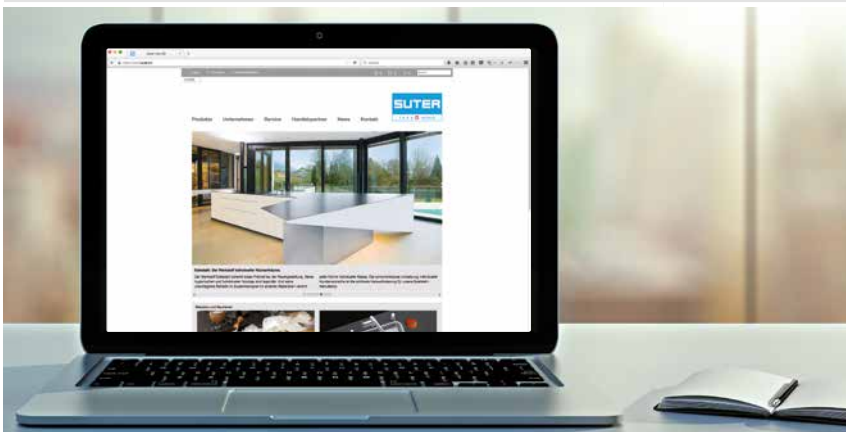
Cristalite Plus ist die Weiterentwicklung des beliebten Trendmaterials Cristalite. Es präsentiert sich nun mit deutlich verbesserten Eigenschaften. Cristalite Plus hat eine optimierte Reinigungsfreundlichkeit, bakterienverursachender Schmutz kann sich auf der Materialoberfläche gar nicht erst festsetzen. Das Material ist robuster und strahlt in neuer Farbbrillanz. Cristalite Plus ist zudem lebensmittelecht, UV-beständig und dabei zudem sehr widerstandsfähig gegen Kratzer.



Die richtige Pflege bei den häufigsten Verschmutzungsarten

Fleckenart	Reinigungsmittel
Kaffee, Tee, Rückstände von färbenden Lebensmitteln wie Curry, Senf, Ketchup, Lebensmittelfarbe oder Blut	Spülmittellösung und Granitspülen-Radierschwamm, oder Verwendung von Granitspülen-Aufhellern, nach Packungsanweisung, gründlich nachspülen.
Schmierfett-, Fett- und Ölrückstände	Konzentrierte Spülmittellösung (1 Teil Spülmittel : 2 Teile Wasser) einwirken lassen, mit einem Schwammtuch entfernen, nachspülen.
Kalk- und Seifenablagerungen Wasserflecken	Entfernung durch Einsatz von speziellem Granitspülen-Entkalker
Fettige Rückstände aus Pfannen	Spülmittellösung und weicher Schwamm
Metallabrieb, z.B. von Töpfen, Besteck usw.	Granitspülen-Schmutzradierer anfeuchten, mit wenig Druck den Metallabrieb entfernen
Rostflecken (Flug- oder Fremdrost)	Mit handelsüblichen Rostentfernern
Kugelschreiber, Lackspritzer oder Kleberückstände	Reinigungs- oder Feuerzeugbenzin und weiches, fusselfreies Tuch
Eingetrocknete Milch oder Stärkerückstände	Spülmittellösung und Radierschwamm

Online Pflege-Shop für Edelstahl-Produkte



Ihre Edelstahlprodukte sollen Ihnen jahrzehntelang Freude bereiten. Und immer wie am ersten Tag aussehen. Darum bietet Ihnen die Suter Inox AG in Zusammenarbeit mit der Marte GmbH online eine Reihe von Spezialprodukten an, die sich in der täglichen Praxis als besonders schonend und effizient erwiesen haben.

www.suter.ch

Kontaktaten Suter Inox AG



Wir wünschen Ihnen viel Freude mit Ihrem Suter Inox Produkt. Sollten Sie Fragen haben, können Sie sich jederzeit gerne an uns wenden. Wir beraten Sie gerne weiter. Wir bedanken uns schon jetzt für Ihr Feedback.

Suter Inox AG
 Schachenstrasse 20
 CH-5116 Schinznach-Bad
 Tel. +41 56 463 63 33
 Fax +41 56 463 63 30
 E-Mail: suter@suter.ch
www.suter.ch



Mass- und Konstruktionsänderungen vorbehalten.

Innovativ seit 1947

Die Entstehung einer Edelstahl-Massanfertigung hautnah erleben:
www.suter.ch/video

Suter Inox AG

Schachenstrasse 20
CH-5116 Schinznach-Bad

Tel. +41 56 463 63 33

Fax +41 56 463 63 30

suter@suter.ch

www.suter.ch

